

CAP-TA

CAPCOM

CAP-TA
05

任天堂ファミリーコンピュータ

取 扱 説 明 書

カプコン

株式会社
〒540 大阪市東区大手通1-27-18
問い合わせ (06)946-6658
〒150 東京都渋谷区広尾1-3-18
問い合わせ (03)440-5479
※カプコンソフト情報はカプコンダイヤルへ。
大阪 (06)946-6659
東京 (03)440-0438

闘いの挽歌

ファミリーコンピュータ・ファミコンは任天堂の商標です。

videogameden

このたびはカプコン "ファミリーコンピュータカセット・**闘いの挽歌 (CAP-TA)**" をお買い上げいただきまして、誠にありがとうございました。

ご使用前に取扱い方、使用上の注意等、この「取扱説明書」をよくお読みいただき、正しい使用法で愛用ください。なお、この「取扱説明書」は大切に保管してください。

〈 目 次 〉

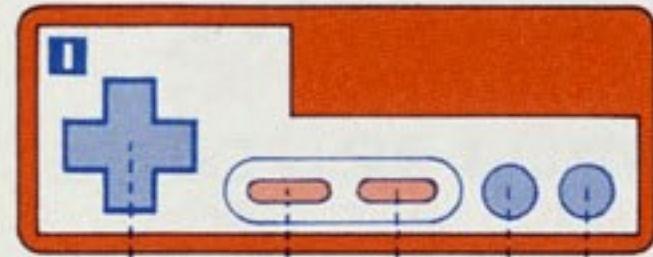
1. 使用上の注意	P 1
2. コントローラー各部の名称と操作の説明	P 2~3
3. 遊び方	P 4~7
4. リュウの道 (PLAYERと敵キャラ紹介)	P 8~16

1. 使用上の注意

- 1) 精密機器ですので、極端な温度条件下での使用や保管および強いショックを避けてください。また絶対に分解しないでください。
- 2) 端子部に手を触れたり、水にぬらすなど汚さないようにしてください。故障の原因となります。
- 3) シンナー・ベンジン・アルコール等の揮発油でふかないでください。
- 4) テレビ画面から、できるだけ離れてゲームをしてください。
- 5) 長時間ゲームをする時は、健康のため約2時間ごとに10~20分の小休止をしてください。

2. コントローラー各部の名称と操作の説明

● I コントローラー



+ボタン

STARTボタン

SELECTボタン

B A

- * 1人の場合はIコントローラーを使用してください。
- * 2人の場合はI・IIコントローラーを使用してください。

● +ボタン

8方向にPLAYERをコントロールできます。
(左右歩行、ジャンプ、しゃがむ)

● Aボタン

← ↖ ↑ ↗ → 方向に盾を出し、敵からの攻撃をかわします。

● Bボタン

PLAYERが剣をふります。



● SELECTボタン

このボタンを押すごとに♡マークが移動しますので、希望するゲームにあわせてください。
*ゲーム中、SELECTボタンは、はたらきません。

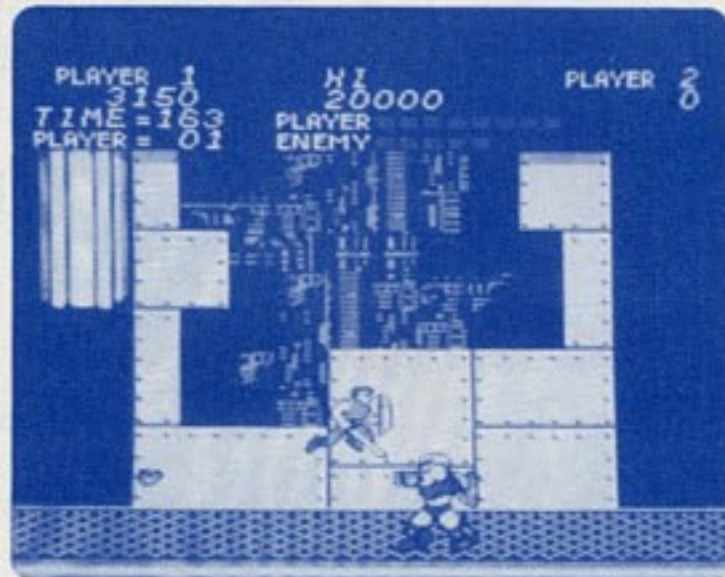
● STARTボタン

このボタンを押すと、SELECTボタンでセットしたゲームが始まります。
*ポーズ機能
ゲーム中に押すと、ゲームが一時的に断します。

● コンティニューについて


ゲームオーバーの後、コントローラーの+ボタンの上を押しながらスタートボタンを押すとコンティニューになります。
1P、2P各自のコントローラーで操作して下さい。

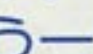
3. 遊び方



君の行く手を阻もうと、さまざまな所から悪の軍団の攻撃がふりかかる！ 君は剣と盾を持ち、途中パワーアップをしながら、悪の軍団の長、剣王を倒さねばならない。

V.S.GAMEにすれば、友達同士で1対1の闘いも楽しめるぞ。

を取るとPLAYERの剣が2倍にパワーアップされます。

又、もう一度を取るとさらにPLAYERの剣がパワーアップされて、敵との闘いを有利にしてくれます。

隠れキャラ



- **スーパージャンプ**
一定時間内スーパージャンプ可能。



- **命のハート**
PLAYERのダメージ回復。



- **ネズミ**
ネズミが出現して得点。



- **スピードアップ**
PLAYERの歩行速度アップ。



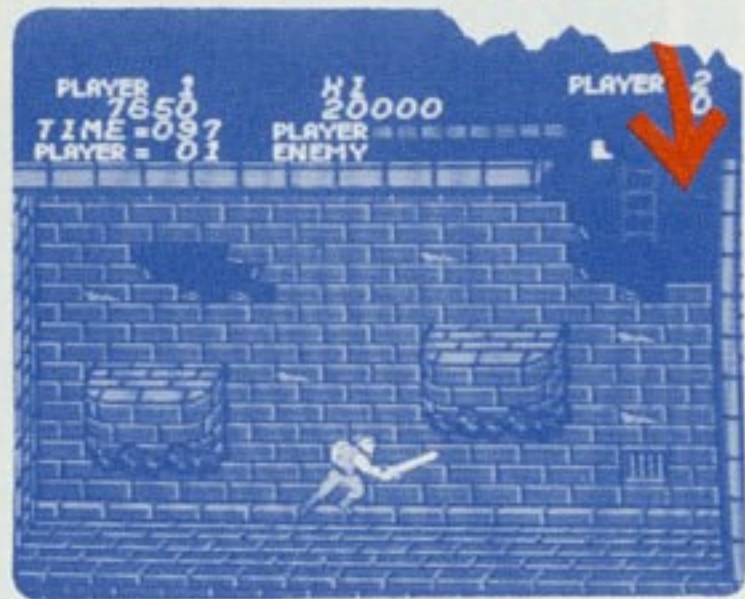
- **鍵**
開閉装置作動キー。

地下室

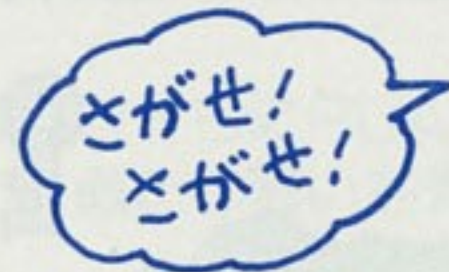


剣をふって隠れキャラを探そう!

マンホールの中に入ると、そこは地下室になっている。地下室には、スーパージャンプ・命のハートなど、沢山の隠れキャラが隠されているから見のがさず取っておこう。



敵の待ち受けている部屋もあるから気をつけろ!



●PLAYERの数

●ハイスコア

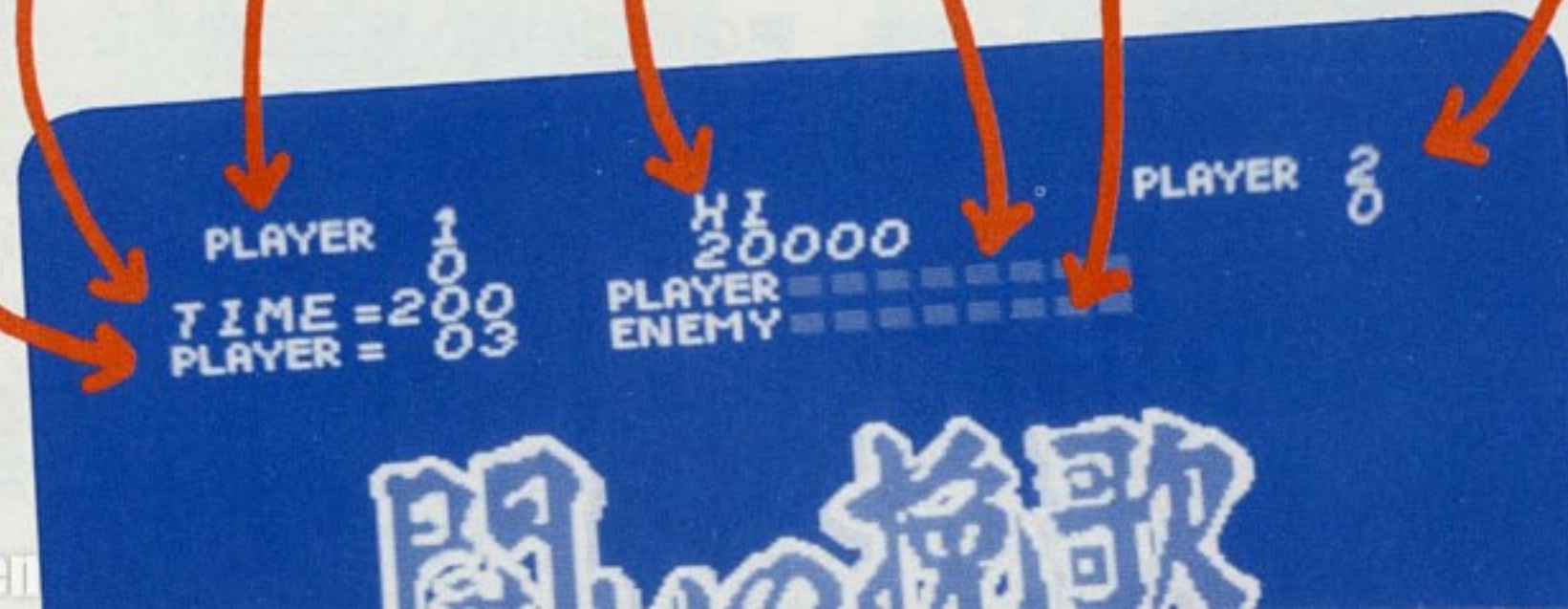
●2Pスコア

●タイム

●PLAYERエネルギー

●1Pスコア

●敵エネルギー



闘の極歌



リュウの道

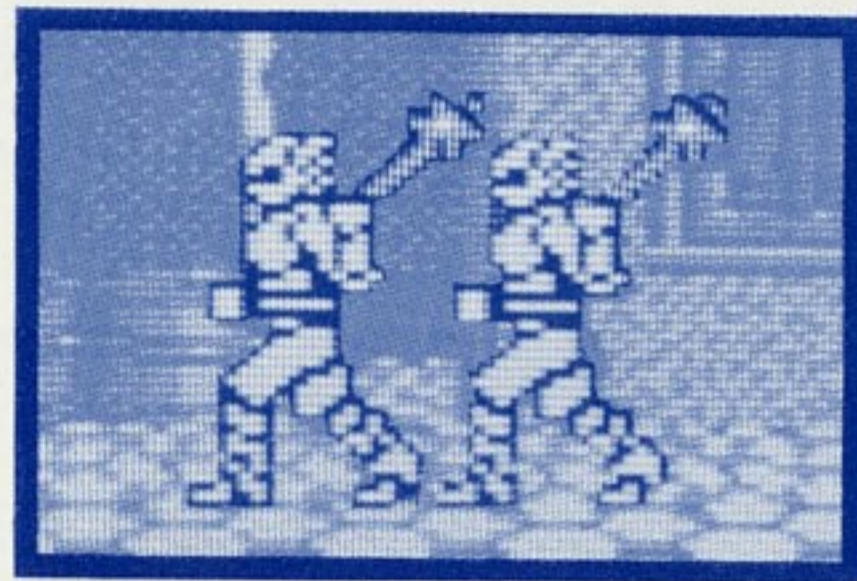
悪の軍団によって支配され続ける世紀末の世界に再び平和を呼び戻すべく、1人悪に立ち向う若者「リュウ」!! すべての武術を習得している君は、悪の軍団の長、剣王に勝てるか!?



リュウ

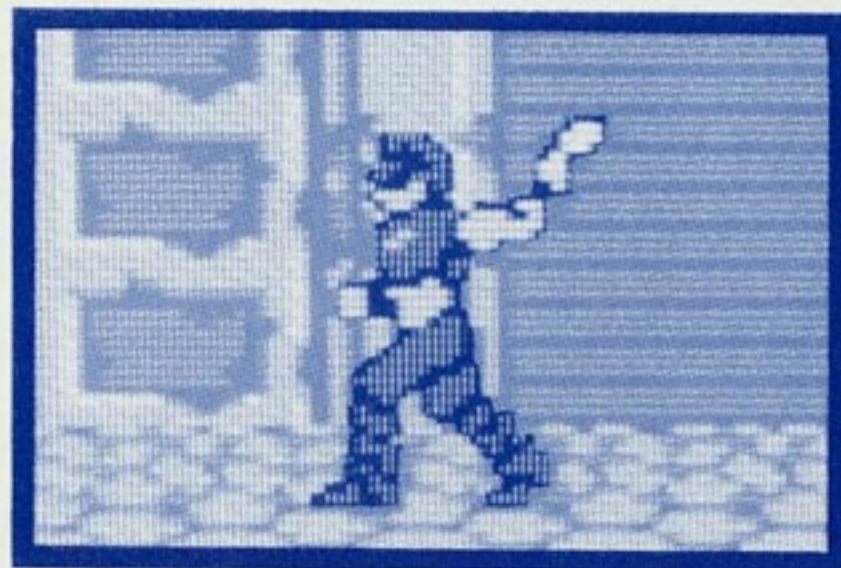
剣と盾を武器に持ち、たとえ武器を飛ばされてしまっても素手で敵と闘うことができます。

●スマッシャー



全ステージに出現する敵。ハンマーで上段と下段の攻撃を行いタイミングよくPLAYERに襲いかかる。

●スラッシュ



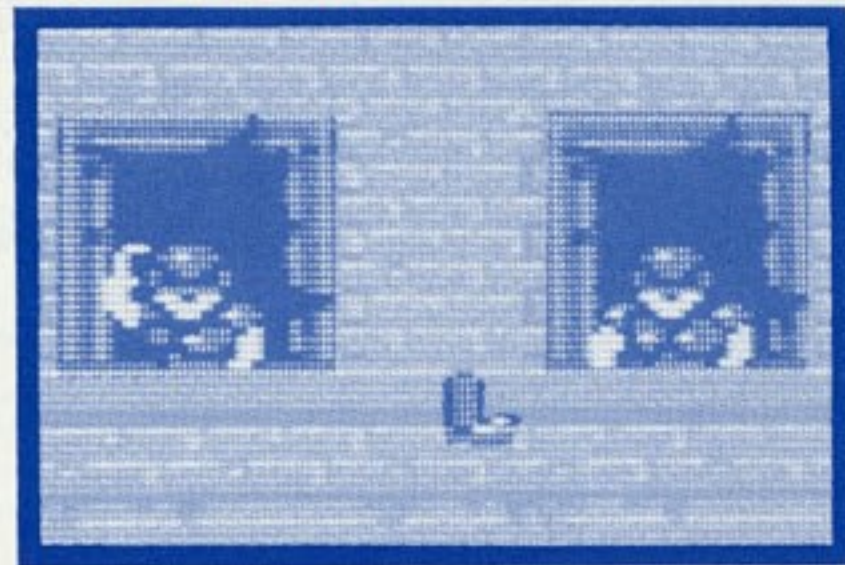
ナイフを投げ、時々投げってくるマジックボールを盾でうけると剣と盾を飛ばされ、素手で闘わなければならない。

●ロードタイパー



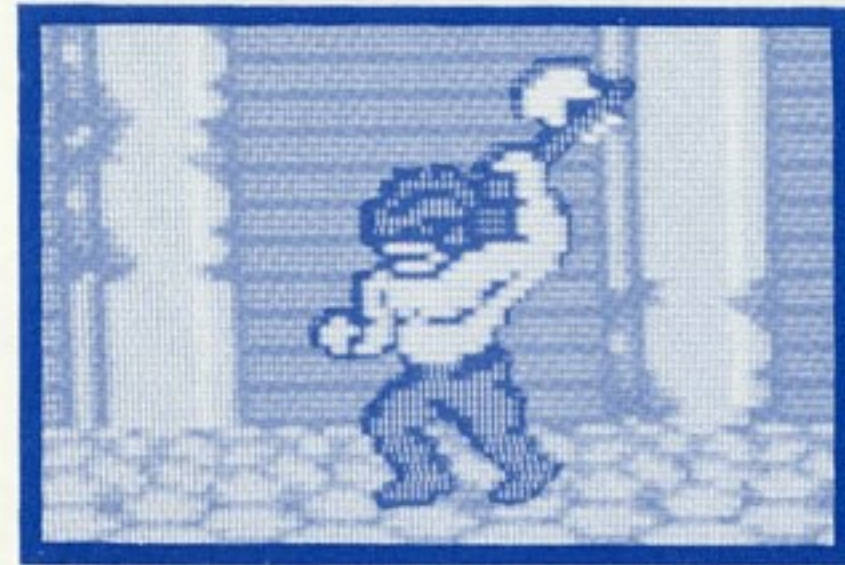
マンホールから出現し、ボーガンの矢を放って攻撃する。倒すとボーナス点。

●ボンバーマン



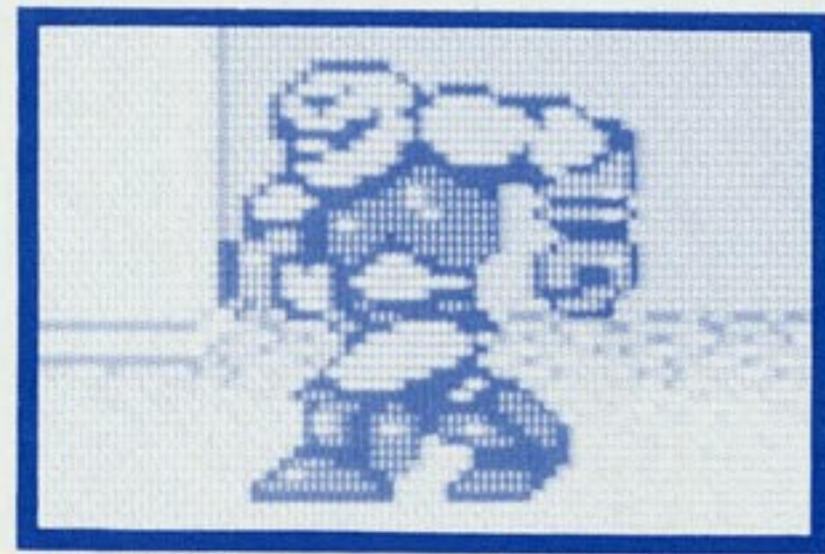
ビルの窓からダイナマイトを投げってくる。スーパージャンプを使い、倒すとボーナス得点になる。

●マムシの兄弟



両側から出現し、オノを投げて攻撃する。盾で上手くオノを交わすのがコツ。

●アイアンアーム



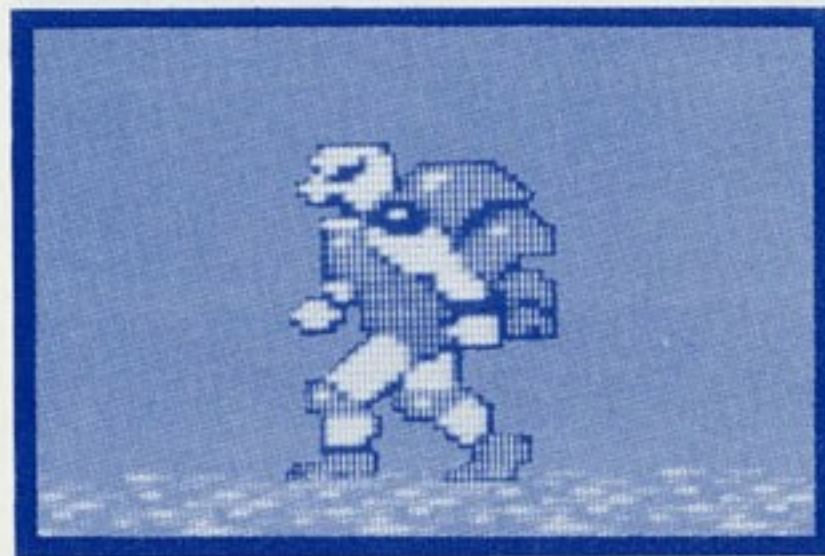
盾でPLAYERの攻撃を交わしながら、鉄の腕を飛ばして襲いかかる。飛んだ腕は、また戻ってくるので要注意。

● レッドアロー



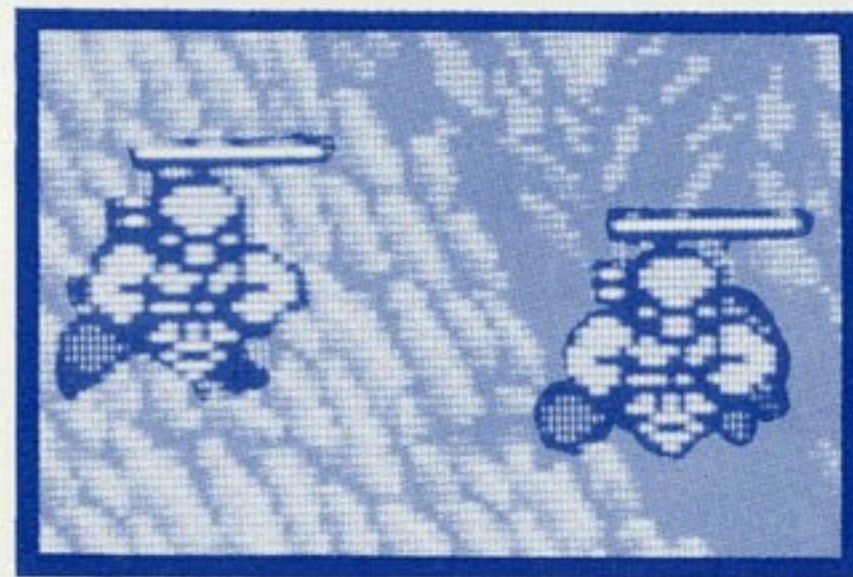
岩の上から出現し、ボウガンの矢で攻撃する。この敵もスーパージャンプを使い、倒すとボーナス得点となる。

● アルマジロン



身体をまるめて、PLAYERに襲いかかり、立ち上がって火を吐く。まるまっている時は、剣も盾も通用しないので注意。

● スカイジャイロ



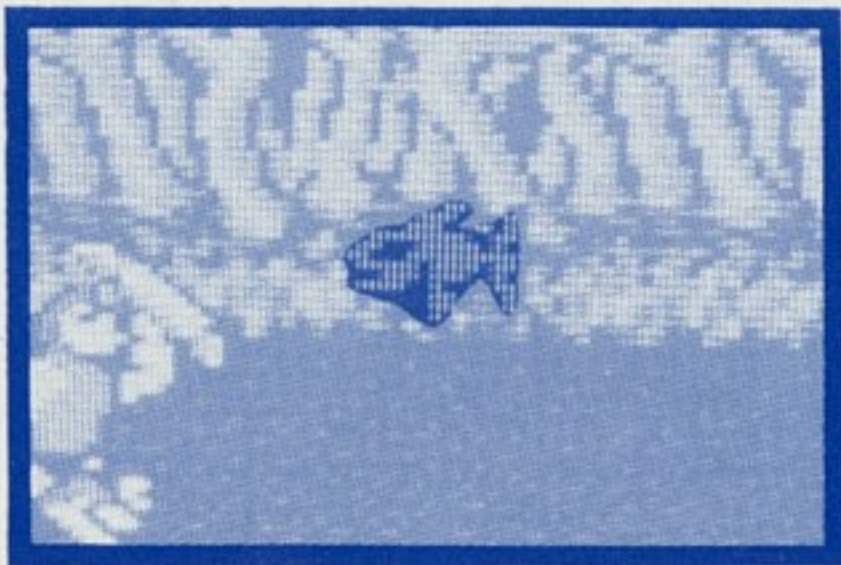
背中に装備されたプロペラを回転させて、空を飛び、爆弾を落下させる。
倒すとボーナス得点。

● ゴブリン



すさまじいジャンプ力で、左右に飛びうつり、鉄球を投げて攻撃する。

●キラーフイッシュ



池の水面をPLAYER目掛けて体当たりしてくる。ダメージは少ないが、なかなか手強い敵。

●バーバリアン



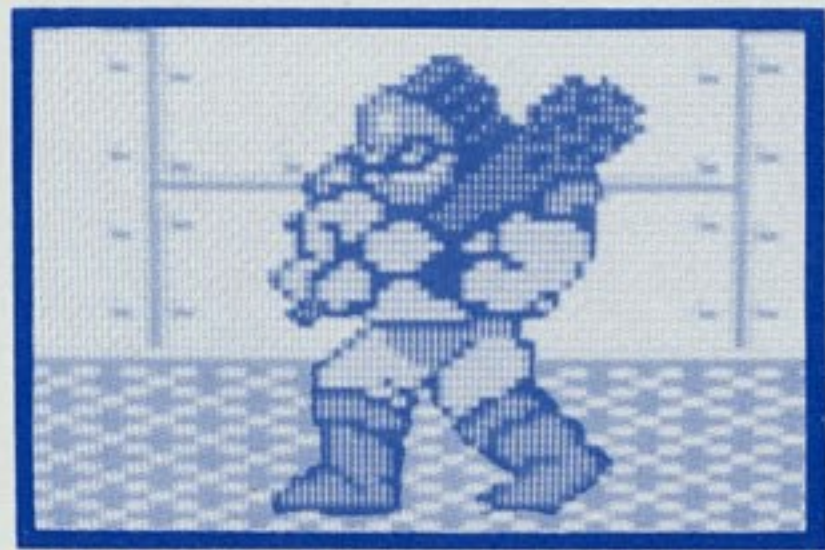
突然池の中から出現し、PLAYER目掛けて毒の玉を吐く。

●アカマムシ



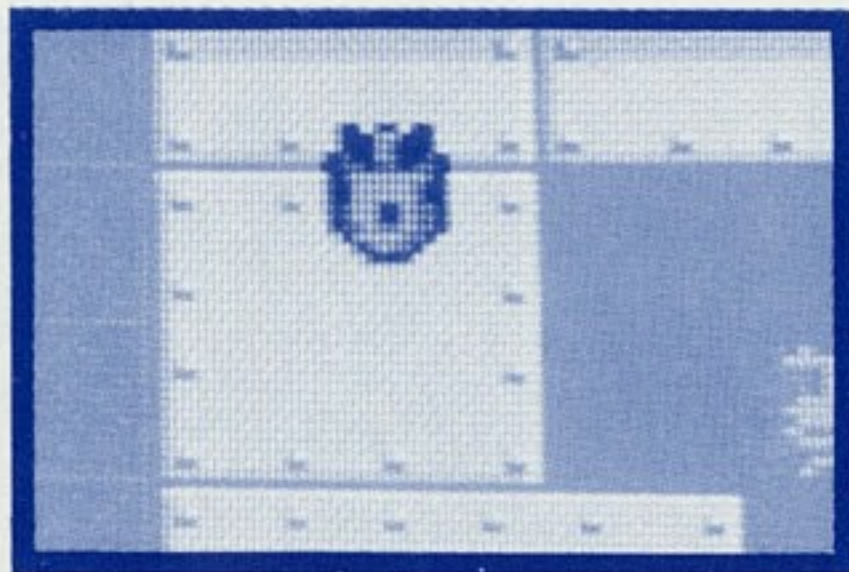
オノを投げてPLAYERに襲いかかる。

●マッスラー



巨大なハンマーを振り回しながら接近してくる。盾で受けても押しもどされてしまう。

●ポーナスポックス



?

●トロージャン



剣と盾を持ち、PLAYERと同じような攻撃を仕掛けてくる。

●キングスリーク



鎖でつながれた鉄球を振り回し、ゆっくりとPLAYERに迫ってくる。壁の中から出現！

●剣王アキレス



世紀末の世界を支配する、悪の軍団の長。